

MACHINE D'ESSAI UNIVERSELLE X100

ERICHSEN

+33 (0)4 75 60 11 77
info@erichsen.fr

Machine d'essai universelle compacte et légère avec un contrôle complet par ordinateur et un système de servocommande CA de précision. Elle convient parfaitement aux applications d'essai à grand volume et à faible force, comme le papier ou les matériaux d'emballage. Disponible en version standard ou à grande course pour les essais sur des matériaux à forte élongation.



- Système d'essai entièrement numérique avec un contrôle et une précision de haute qualité, comprenant un contrôle informatique automatisé des méthodes d'essai pour une plus grande simplicité d'utilisation.
- Cellules de charge haute résolution avec des précisions meilleures que +/-0,5% jusqu'à 1/1000ème de la capacité de la cellule de charge.
- Reconnaissance automatique des cellules de charge et des extensomètres, avec stockage des paramètres d'étalonnage sur le dispositif.
- Fonction de contrôle de l'étalonnage par logiciel pour une vérification instantanée de la précision de la machine.
- Capacité de surcharge de 800% des cellules de charge sans dommage.
- Vis à billes autonettoyantes préchargées à haut rendement pour des essais rapides et silencieux. Roulements d'extrémité étanches et lubrifiés à vie.
- Système de guidage de la traverse assurant un alignement précis et un fonctionnement régulier.

MACHINE D'ESSAI UNIVERSELLE X100

ERICHSEN

+33 (0)4 75 60 11 77
info@erichsen.fr

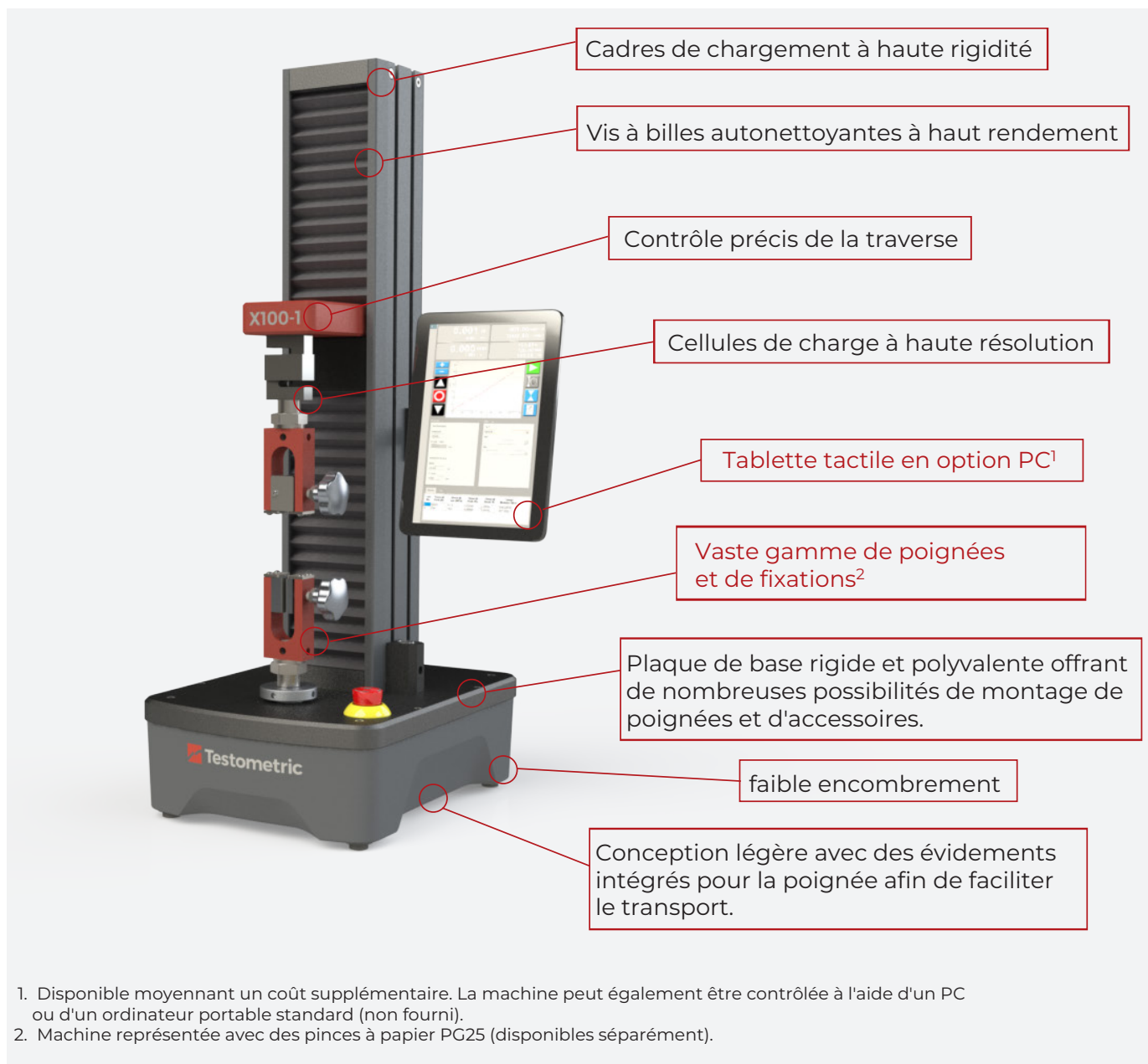
- Contrôle précis de la traverse via un servomoteur numérique à courant alternatif et un servomoteur sans balai offrant un fonctionnement sans entretien et un contrôle de position de 20 000 impulsions/tour.
- Systèmes de collecte de données à haute vitesse pour un maximum de 4 canaux synchrones. Canal d'extension pour des dispositifs supplémentaires tels que des extensomètres, des micromètres, des pieds à coulisse, des balances, etc.
- Bâti de la machine à haute rigidité avec des traverses solides en acier spécialisé et des colonnes de support rigides extrudées avec des rainures en T pour le montage d'accessoires. Protection contre les surcharges, les surcourses et les chocs.
- Soufflets télescopiques offrant une protection supplémentaire des vis à billes contre la poussière et les débris d'essai.
- Conception à faible encombrement, permettant d'économiser de l'espace sur le banc.
- Vaste gamme de pinces et de dispositifs de fixation pour les essais de tension, de compression, de flexion, de cisaillement, de pelage et de produits, etc.
- Une large gamme d'extensomètres avec ou sans contact est disponible, y compris des modèles laser et vidéo.

	X100-1	X100-1LT
Force Capacity kN	1	1
Accuracy	Better than +/- 0.5% of reading down to 1/1000th of load cell capacity	
Crosshead travel mm	420	670
Vertical space mm	600	850
Position Control Resolution mm	0.0001	0.0001
Throat depth (force axis to column)	81	81
Minimum Speed mm/min	0.001	0.001
Maximum Speed mm/min	2000	2000
Speed Accuracy	+/- 0.1% under stable conditions	
Max force at full speed kN	1	1
Max speed at full load mm/min	2000	2000
Data Acquisition Rate (at PC)	500Hz	
PC Connection	USB	
Available load cells	5N, 10N, 20N, 50N, 100N, 250N, 500N & 1kN	
Machine Configuration	Single-column, bench mounted	
Frame Stiffness kN/mm	5	5
Weight kg	24	26
Operating Temperature °C	-10 to +40	
Operating Humidity	+10 to +90% non-condensing	
Electrical Supply	230V, 1ph 50/60Hz (115V option available)	
Power kW	0.2	0.2

MACHINE D'ESSAI UNIVERSELLE X100

ERICHSEN

+33 (0)4 75 60 11 77
info@erichsen.fr

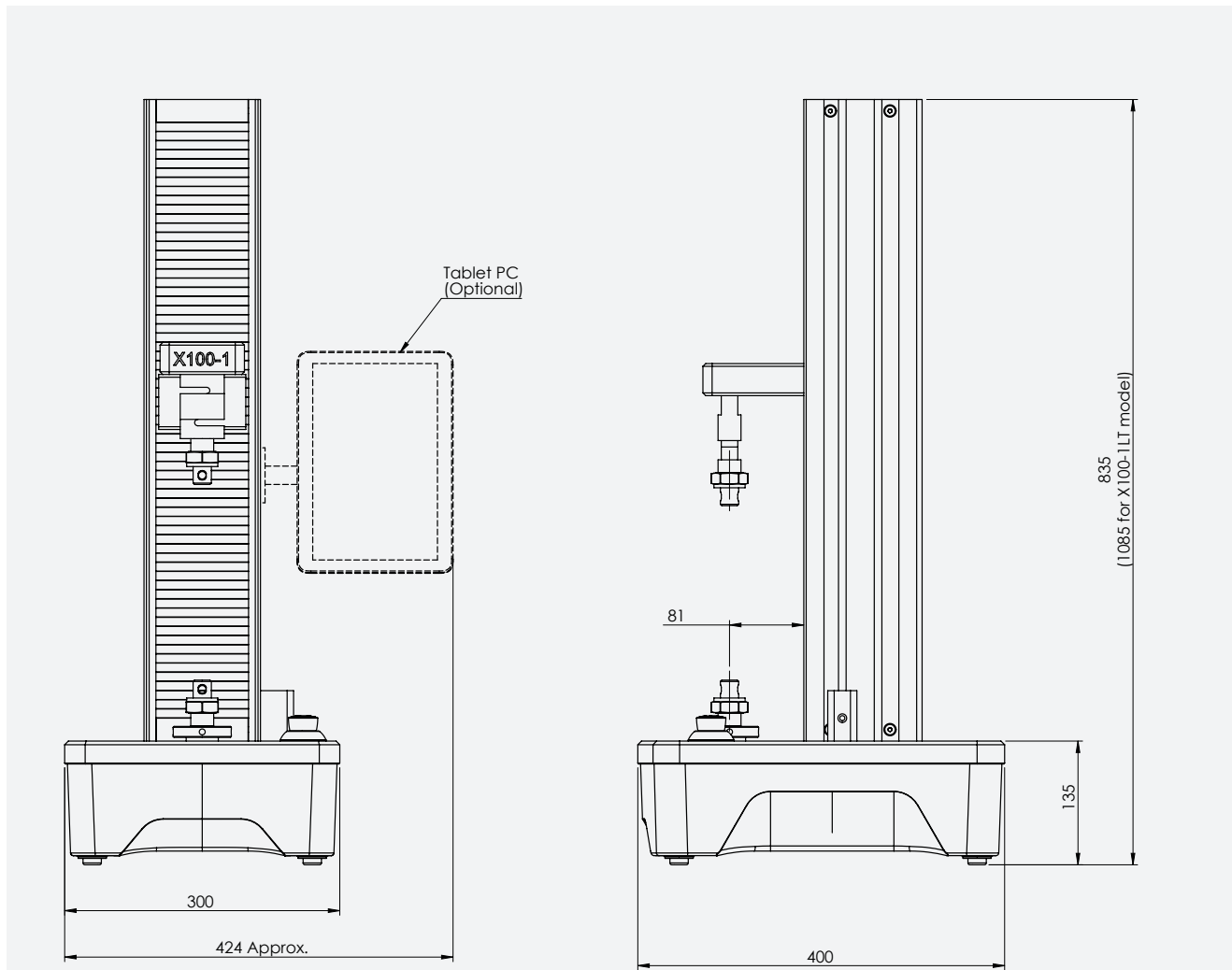


MACHINE D'ESSAI UNIVERSELLE X100

ERICHSEN

+33 (0)4 75 60 11 77
info@erichsen.fr

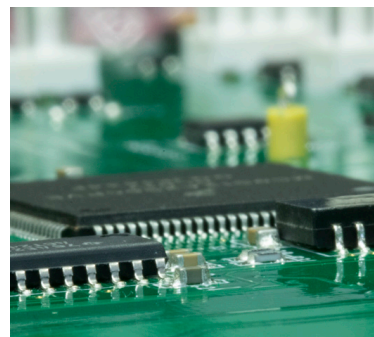
DIMENSIONS



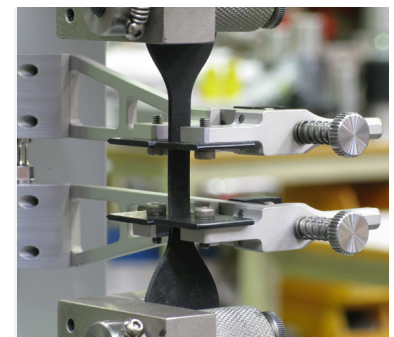
Notes : toutes les dimensions sont en mm



Large gamme de mâchoires
et d'accessoires disponible



Electronique modulaire
à haut débit



Gamme complète
d'extensomètre

MACHINE D'ESSAI UNIVERSELLE X100

ERICHSEN

+33 (0)4 75 60 11 77
info@erichsen.fr

Environnement de test complet avec la possibilité de créer et de stocker un nombre illimité de méthodes et de résultats. Le bras de montage inclus, qui se fixe aux rainures en T de la colonne de la machine, est entièrement réglable en hauteur, en portée et en angle de vue, ce qui permet à l'utilisateur de trouver la position la plus appropriée.

et l'angle de vue, permettant à l'utilisateur de trouver la position de travail la plus ergonomique. La machine peut également être connectée à un ordinateur de bureau ou portable conventionnel à l'aide de notre puissant logiciel WinTest EC. logiciel WinTest EC.



MACHINE D'ESSAI UNIVERSELLE X100

ERICHSEN

+33 (0)4 75 60 11 77
info@erichsen.fr

Un logiciel éprouvé et testé

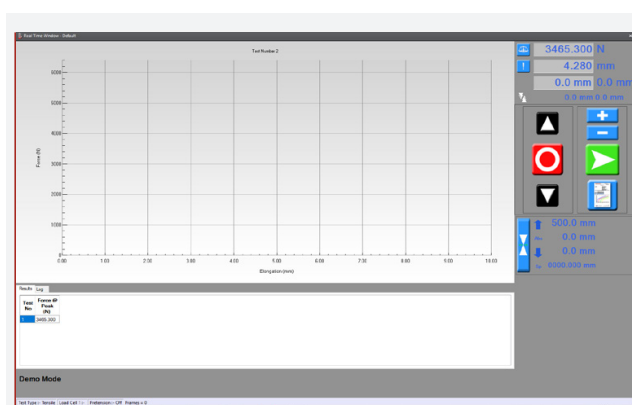
Tous les modèles Testometric sont fournis avec notre logiciel complet winTest Analysis.

Fruit de nombreuses années de développement continu, winTest Analysis est un logiciel flexible et intuitif qui convient à tous les types d'essais de matériaux. Avec des méthodes d'essai intégrées couvrant les essais de traction, de compression, de flexion, de pelage, de cisaillement, de déchirement, cycliques, de fluage et multi-étapes.

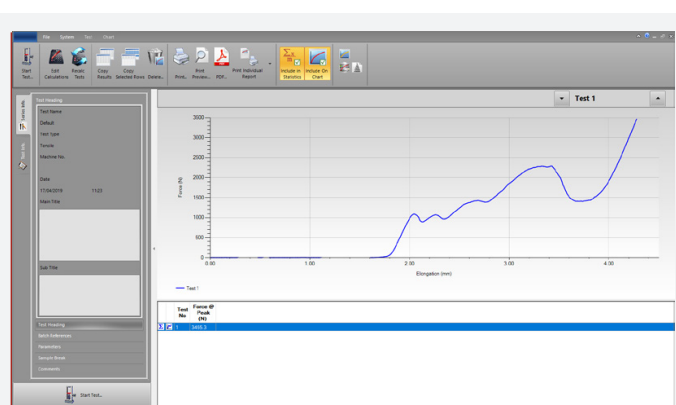
Il comprend un large éventail de méthodes d'essai standard de l'industrie et la possibilité de créer et de stocker un nombre illimité de méthodes d'essai supplémentaires. Toutes les données d'essai sont stockées automatiquement et peuvent être facilement exportées vers d'autres logiciels tels que Word, Excel, Access et les systèmes SPC pour améliorer la production de rapports.

Pour plus d'informations, veuillez consulter la fiche technique du logiciel winTest.

Avec l'ajout de l'option de connexion à distance RCE, toutes les machines peuvent être reliées directement à Testometric par le web pour les investigations, la surveillance et les mises à jour logicielles à distance. Veuillez vous référer à la fiche technique du RCE pour plus d'informations.



Écran de test en temps réel



Écran d'analyse des tests

MACHINE D'ESSAI UNIVERSELLE X100

ERICHSEN

+33 (0)4 75 60 11 77
info@erichsen.fr

Résistant à l'épreuve du temps

Testometric est une société privée à responsabilité limitée qui se consacre à la conception et à la fabrication de machines d'essai et d'équipements de contrôle de la qualité depuis sa création en 1970.

Cinquante ans de développement continu ont abouti à une ligne de produits principale de machines d'essai de résistance universelles pour les essais de tension, de compression, de flexion, de cisaillement et de produits. Les machines Testometric sont utilisées dans plus de 100 pays dans le monde et sont soutenues par un réseau de bureaux et d'agences agréés.

Testometric est établi dans toutes les industries et tous les secteurs de l'éducation et nous avons une réputation enviable pour l'innovation, la qualité des produits et l'excellent support client.



CONTACT

ERICHSEN

9 Cours Manuel de Falla Z.I. MOZART - 26000 Valence - FRANCE

+33 (0)4 75 60 11 77 - info@erichsen.fr - www.erichsen.fr